

DOKUMENTACJA BAZY DANYCH

1. Wprowadzenie (cel bazy)
2. Obszar działalności obsługiwany przez system
3. Związki n-cji (schematy tabel)
4. Funkcje (przypadki użycia)

1. Wprowadzenie (Cel bazy)

Należy opisać w jakim celu została stworzona baza danych w danych przedsiębiorstwie.

Program rajdy powstał, aby usprawnić obsługę rajdów turystycznych zarówno od strony organizatora takich rajdów jak i uczestników. Program realizuje definiowanie tras podczas danego rajdu oraz odcinków – składowych tras.

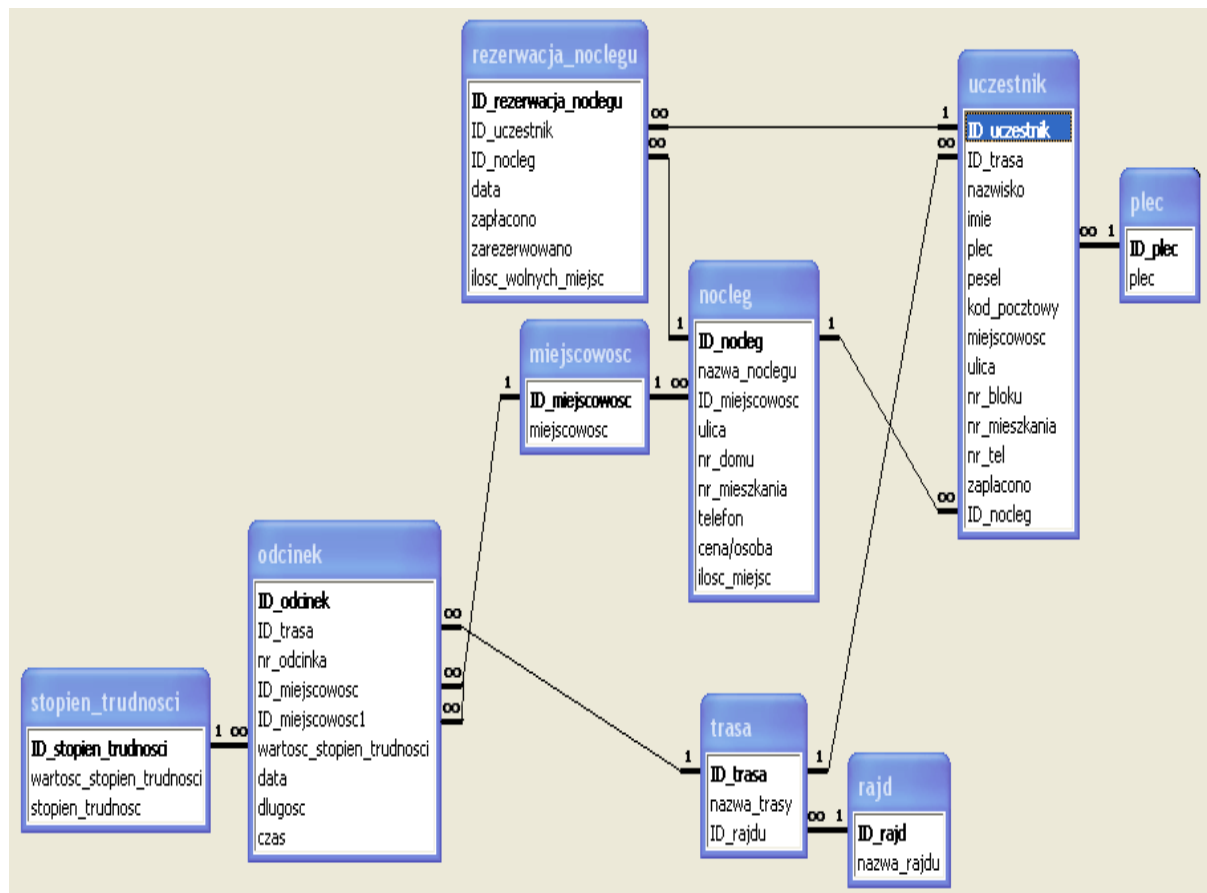
Po uruchomieniu programu pracę rozpoczynamy od wyboru poziomu: uczestnika lub organizatora. Następnie organizator może definiować trasę w ramach rajdu i poszczególne odcinki, na które składa się trasa. Odcinki zawierają następujące dane: numer odcinka (odcinki muszą być numerowane w kolejności począwszy od numeru 1), początek i koniec odcinka (przy czym początek następnego odcinka musi być tożsamy z końcem poprzedniego), stopień trudności, datę, jego długość (w kilometrach) i czas przejścia odcinka (podany w godzinach). Organizator rajdu może wnieść poprawki do trasy lub przypisać ją innemu rajdowi poprzez „edycję trasy”. Można wydrukować zestawienie rajdów służące do promocji rajdów i zapoznanie się z poszczególnymi rajdami przez przyszłych uczestników. Uczestnik zapisuje się na rajd poprzez wypełnienie formularza przy trasie konkretnego rajdu, na którą zdecyduje się wybrać, podając: nazwisko, imię, płeć, PESEL, adres zamieszkania i numer kontaktowy. Organizator może edytować dane uczestnika, jeśli zajdzie taka potrzeba poprzez znalezienie go wśród uczestników poszczególnych rajdów lub poprzez wpisanie (znalezienie jego danych na liście wyboru) w wyszukiwarce. Organizator może stworzyć sobie bazę noclegów, którą będzie mógł wykorzystać podczas rezerwacji noclegów dla uczestników na szlaku danego rajdu. Istnieje także możliwość sprawdzania przez organizatora, czy dany uczestnik uregulował należności za nocleg, bądź ile jeszcze mu zostało do zapłacenia. Można wydrukować listę noclegów, dzięki czemu popadaniu jej do publicznej wiadomości, uczestnik będzie mógł wybrać (o ile będzie taka możliwość), w jakim lokum noclegowym będzie mógł spędzić noc. Program sprawdza, ilu uczestników można zapisać na nocleg w jednym lokum noclegowym i po zapisaniu uczestnika na nocleg, program zmniejsza liczbę miejsc możliwych do zapisania na nocleg.

Istnieje możliwość rozbudowy programu, aby spełniał więcej funkcji niż dotychczasowa wersja. Można stworzyć między innymi funkcje sprawdzające, czy dany użytkownik nie zapisał się na więcej niż dwie trasy w ramach rajdu w tym samym czasie.

2. Obszar działalności obsługiwany przez system

Opisz to co obsługuje system w przedsiębiorstwie, a co wcześniej było obsługiwane „ręcznie”. Np. automatyzacja zadań (wprowadzanie domyślnej daty), raporty podsumowujące, wyszukiwanie i filtrowanie danych, elektroniczne przesyłanie informacji między pracownikami..

1. Związki n-cji (schematy tabel)



3. Funkcje

| Nazwa funkcji | Opis funkcji | Dane wejściowe | Dane wyjściowe |
|---------------|--------------|----------------|----------------|
| | | | |

| Nazwa funkcji | Opis funkcji | Dane wejściowe | Dane wyjściowe |
|---------------|--|-----------------------------------|----------------------------|
| Logowanie | Po wpisaniu loginu i hasła i poprawnej weryfikacji otwiera się panel sterowania administratora | login, hasło, tabela użytkowników | Formularz panel sterowania |